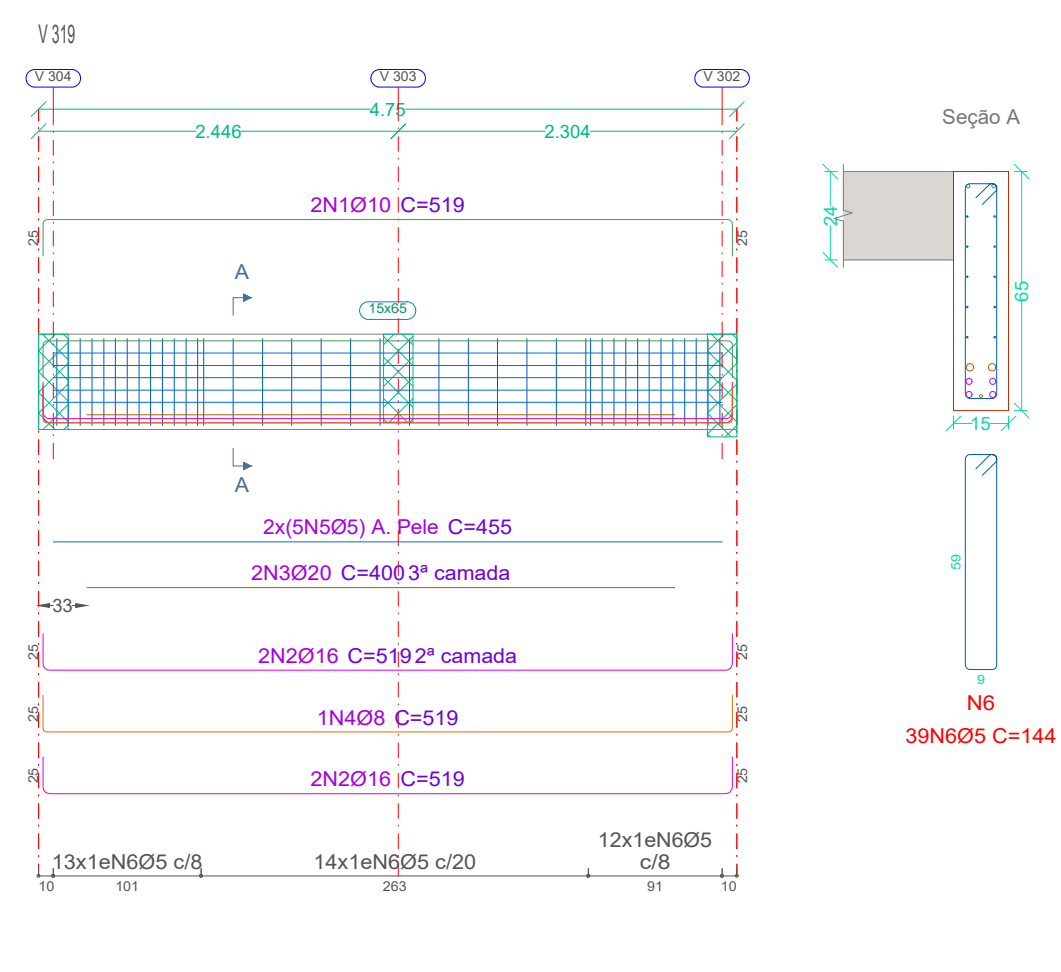








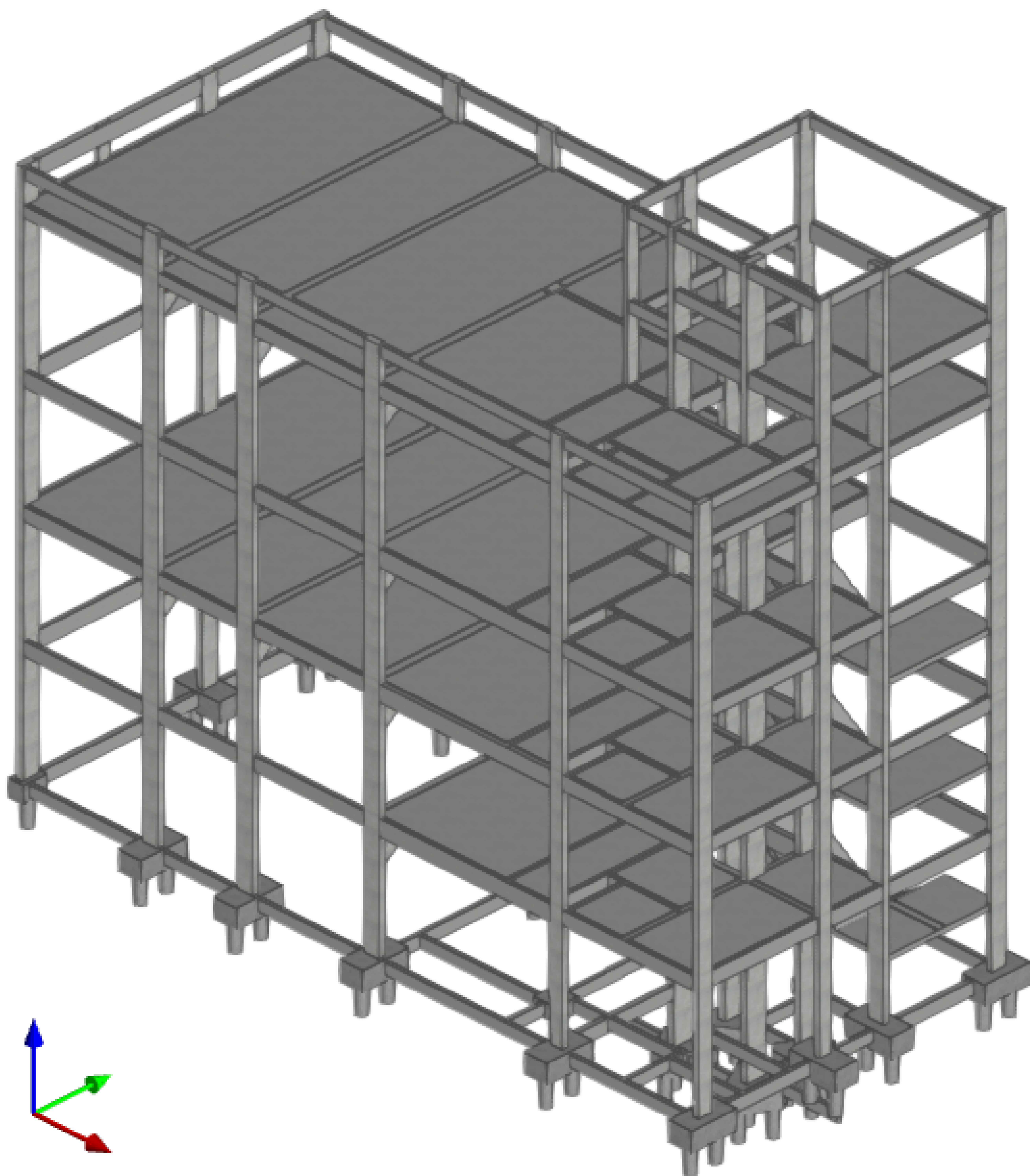
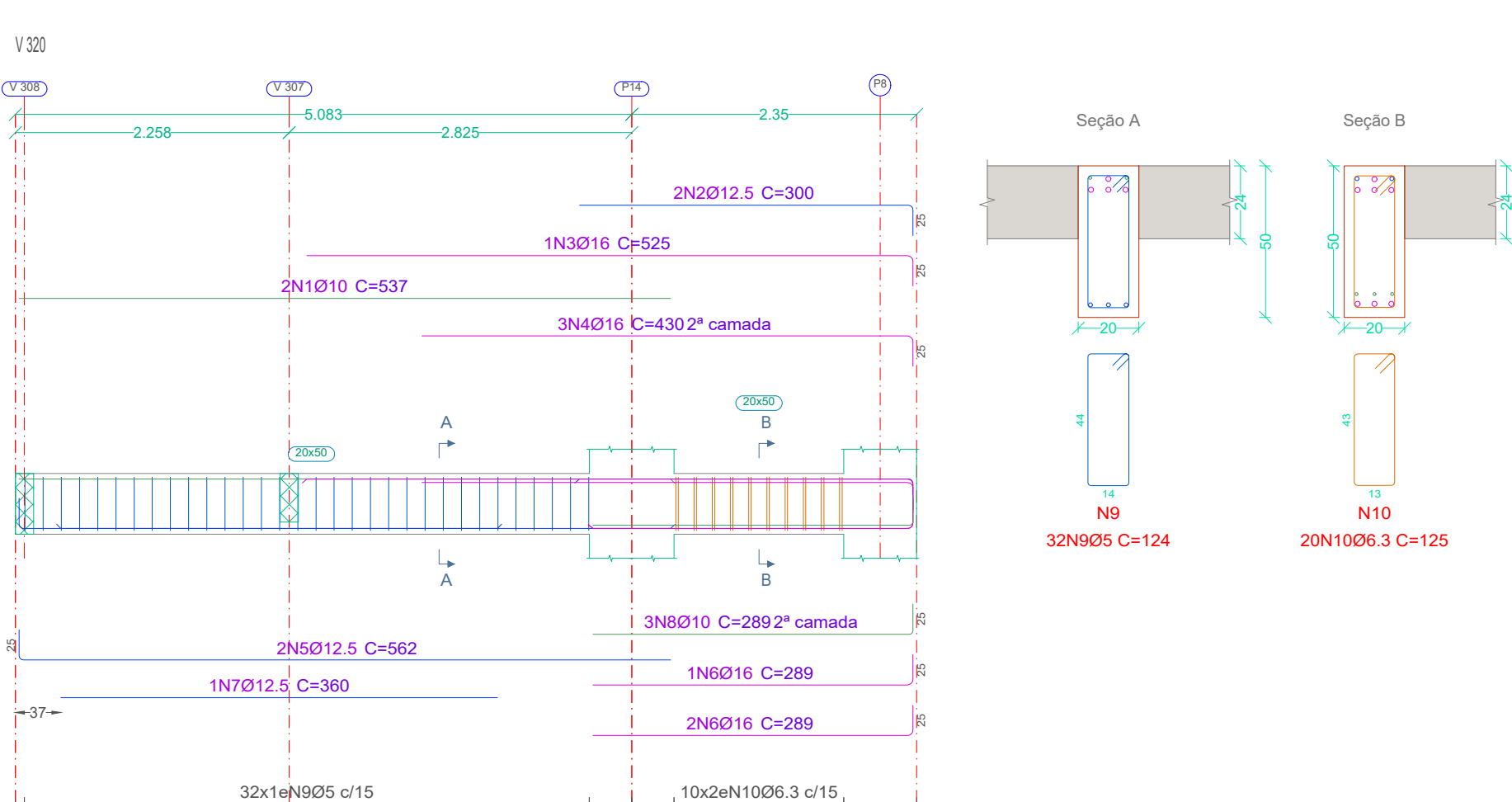












3D-ISOMÉTRICO (exceto lajes)  
SEM ESCALA



Elemento	Pos.	Diam.	Q.	Esquiema (cm)	Comp. (cm)	Total (cm)	CA-50 (kg)	CA-60 (kg)	
V 321	1	Ø12,5	4		785	3140	30,2		
	2	Ø12,5	4		510	2040	19,6		
	3	Ø12,5	3		255	645	6,2		
	4	Ø18	2		560	1120	17,7		
	5	Ø12,5	2		160	330	3,2		
	6	Ø10	2		800	1600	9,9		
	7	Ø10	2		220	500	3,1		
	8	Ø5	42		114	4788		7,5	
	Total=10%:							98,9	8,3
								0%	0,0
							Ø10:	14,3	
							Ø12,5:	65,1	
							Ø16:	10,5	
							Ø10:	99,9	
							Ø12,5:	66,3	









### 3D-ISOMÉTRICO

Elemento	Pos.	Diam.	Q.	Esquema (cm)	Comp (m)	Total (m)	CA-6 (kg)	CA-6 (kg)
V 320	1	Ø10	2		537	1074	6.6	
	2	Ø15	2		300	600	5.8	
	3	Ø16	1		525	525	8.3	
	4	Ø16	3		435	1290	20.4	
	5	Ø12.5	2		562	1124	10.8	
	6	Ø16	3		289	867	13.7	
	7	Ø12.5	1		360	360	3.5	
	8	Ø10	3		289	867	5.3	
	9	Ø5	32		124	3668		6.2
	10	Ø6.3	20		126	2520	6.2	
						Total 100%	88.7	6.8

Elemento	Pos.	Diam. Q	Esquema (cm)	Comp. (cm)	Total (cm)	CA-50 (kg)	CA-60 (kg)
V 317	1	Ø12,5	6		363	5378	22,5
	2	Ø12,5	11		340	5150	19,5
	3	Ø20	1	Ø16 = 1,6	460	500	22,7
	4	Ø16	2	Ø16 = 1,6	260	520	8,2
	5	Ø16	14	Ø16 = 1,6	319	638	10,1
	6	Ø20	2	Ø16 = 1,6	234	520	13,0
	7	Ø12,5	2	Ø16 = 1,6	205	410	3,9
	8	Ø5	4		525	2100	3,3
	9	Ø5	4		220	880	1,4
	10	Ø5	20		114	3306	5,2
	11	Ø6,3	22		148	3212	7,9
				Total=10%	114,8	10,9	
V 318	1	Ø10	2		227	454	2,8
	2	Ø10	2	Ø10 = 1,0	277	554	3,4
	3	Ø5	13		94	1222	1,9
				Total=10%	6,6	2,1	
					Ø5	0,0	19,8
					Ø6,3	15,6	0,0
					Ø10	19,9	0,0
					Ø12,5	68,8	0,0
					Ø16	96,7	0,0
					Ø20	39,3	0,0
				Total	210,0	19,8	

Resumo Aço	Comp. total	Peso+10%	
Desenho de vigas	(m)	(kg)	Total
CA-50	Ø6.3	179.0	48
	Ø8	5.2	2
	Ø10	319.0	216
	Ø12.5	363.4	385
	Ø16	199.4	346
	Ø20	128.2	348
CA-60	Ø5	1247.0	215
Total			1560

Elemento	Pos.	Diam.	Q.	Esquema (cm)	Comp (cm)	Total (CA-50)	CA-60 (kg)
V319	1	010	2		519	1038	6.4
	2	016	4		519	2076	32.8
	3	020	2		400	800	19.7
	4	08	1		519	519	2.0
	5	05	10		455	4550	7.1
	6	05	39		144	5616	8.8
Total=10%:						67.0	17.5

## HISTÓRICO DE REVISÕES

ARQUIVO ORIGINAL DE SETEMBRO DE 2024

- \* NÃO FOI LOCALIZADO NENHUM HISTÓRICO DAS REVISÕES ANTERIORES A DATA DE 23/09/2024. A PARTIR DA REVISÃO R23 TODO HISTÓRICO DE ALTERAÇÕES ESTARÃO ESPECIFICADAS NESTE QUADRO.

HISTORICO DE ALTERAÇÃO R23:

- [illegible]

2. Alterações em pilares:
- \* Modificação de armaduras sem alteração de seção: P2, P6, P7, P12, P20, P21;
  - \* Alteração da seção de 15x35 p/ 15x45 e de armaduras: PIL.2.
3. Alterações em vigas
- \* (1 PAV N+430cm) Alterações de armadura sem alteração da seção: V202, V203, V208, V210, V216 e V219;

HISTÓRICO DE ALTERAÇÃO R24:

1. Alterações em vigas baldrame:
  - V8.9 - 15x40 [P10-P16] E V10.10 - 15x40 [P8-P7] - União das vigas e se tornaram V.11-15x45 [P10-P7].
  - V8.4 - 10x45 [P9-P15] - Se tornou V.9 - 10x40 / 15x45 [P9-P2].
  - V8.5 - 15x45 [P14-P16] - Se tornou V.4 - 15x40 [P14-P16].
  - V8.14 - 15x40 [P15-P14] - Se tornou V.2 - 15x40 [P15-P14].
  - V14.13 - 15x45 [P15-V.15] - Alteração no comprimento das armaduras das vigas, mantendo bitola e seção.
  - V1.2 - 20x45 [P18-P19] - Alteração no comprimento das armaduras das vigas, mantendo bitola e seção.
  - V17.1 - 15x40 [P14-V.17] - Alteração no comprimento das armaduras das vigas, mantendo bitola e seção.
  - VD.17 - 15x40 [P14-V.17] - Alteração no comprimento das armaduras das vigas, mantendo bitola e seção.

#### HISTORICO DE ALTERAÇÃO R25:

1. Alterações em vigas
  - \* (2 PAV N=860cm) Alterações de armadura sem alteração da seção: V308 e V319;
  - \* (COBERTURA N=1820cm) Alterações de armadura sem alteração da seção: 6(V519) e 8(V519);
2. Modificação dos conectores tipo pino com cabeça (stud) em todas as vigas mistas (altura e espaçamento sem alteração do diâmetro).
3. Alteração em escadas: Alteração nas armaduras.

## QUADRO DE REVISÕES

REV.	DATA	MOTIVO/A	SOLICITANTE	CONTEÚDO	AUTOR
001	25/05/2012	Não Localizada	Não Localizada	Revisão no todo inteiro	Altair
002	29/10/2012	Não Localizada	Não Localizada	Alteração de itens relativos ao projeto	Juliana
003	20/03/2013	Não Localizada	Não Localizada	Revisão no todo inteiro	Charleston
004	13/06/2012	Não Localizada	Não Localizada	Informações técnicas	Charleston
005	30/04/2012	Notificação Epidemiológica (SEI nº 52684313)	Goffrão	Reformulação Fundação e Super-estrutura	Macaco Rêdida
006	07/07/2012	Notificação Epidemiológica (SEI nº 52684313)	Goffrão	Reformulação Fundação e Super-estrutura	Macaco Rêdida
007	15/07/2012	Notificação Epidemiológica (SEI nº 52684313 e 62412811)	Goffrão	Revisão no corte do plano de locação	Macaco Rêdida
008	10/07/2012	Notificação Epidemiológica (SEI nº 52684313 e 62412811)	Goffrão	Revisão nos detalhes de conexão	Macaco Rêdida
009	22/01/2012	Notificação Epidemiológica (SEI nº 52684313 e 62412811)	Goffrão	Revisão no corte assembled da planta de locação	Macaco Rêdida
010	24/07/2012	Notificação Epidemiológica (SEI nº 52684313 e 62412811)	Goffrão	Revisão nos detalhes dos pilares e P.F.T.	Macaco Rêdida
011	31/07/2012	Atenção ao requerimento para emitir o parecer sobre o documento que perfaz o termo de abertura e o plano de execução do projeto de obras vigentes de perfuração de Gaiolas.	Goffrão e Scatena	Adaptar e alinhar o projeto de execução do projeto de obras vigentes de perfuração de Gaiolas com o projeto de execução do projeto de obras vigentes de perfuração de Gaiolas.	Macaco Rêdida
012	05/08/2012	Notificação Epidemiológica (SEI nº 52684313 e 62412811)	Goffrão	Revisão nos detalhes dos cortes de vigas e pilares	Macaco Rêdida
013	08/08/2012	Notificação Epidemiológica (SEI nº 52684313 e 62412811)	Goffrão	Revisão nos especificações de procedimentos para o corte de peças de prova	Macaco Rêdida
014	12/09/2012	Notificação Epidemiológica (SEI nº 52684313 e 62412811)	Goffrão	Modificações no pavimento das vigas, colunas e detalhes especificidade de uso das gesso contra a corrosão das vigas e colunas	Macaco Rêdida
015	13/08/2012	Notificação Epidemiológica (SEI nº 52684313 e 62412811)	Goffrão	Modificação nos arranjos e arranjos dos pilares P.F.T. Criação de arranjos de corte de estado de projeto	Macaco Rêdida
016	14/03/2012	Notificação Epidemiológica (SEI nº 52684313 e 62412811)	Goffrão	Revisão no arranjo de cargas e arranjos das especificações de estado de prova de cargas	Macaco Rêdida
017	20/07/2012	Notificação Epidemiológica (SEI nº 52684313 e 62412811)	Goffrão	Definição de ensaios SPT-C, como referência para estado de prova de cargas	Macaco Rêdida
018	26/08/2012	Notificação Epidemiológica (SEI nº 52684313 e 62412811)	Goffrão e Scatena	Como referência para estado de prova de cargas	Macaco Rêdida
019	26/08/2012	Notificação Epidemiológica (SEI nº 52684313 e 62412811)	Goffrão e Scatena	Como referência para estado de prova de cargas	Macaco Rêdida
020	11/09/2012	Notificação Epidemiológica (SEI nº 52684313 e 62412811)	Goffrão e Scatena	Revisão nos dados dos detalhes dos pilares	Macaco Rêdida
021	12/09/2012	Notificação Epidemiológica (SEI nº 52684313 e 62412811)	Goffrão e Scatena	Revisão nos dados dos detalhes dos pilares	Macaco Rêdida
022	20/07/2012	Notificação Epidemiológica (SEI nº 52684313 e 62412811)	Goffrão e Scatena	Alteração de ficha técnica de materiais	Macaco Rêdida
023	27/07/2012	Notificação Epidemiológica (SEI nº 52684313 e 62412811)	Goffrão e Scatena	Avaliação de estado de projeto sobre o projeto	Macaco Rêdida
024	14/09/2012	Inclusão de detalhamento de elementos de corte e estado de prova de cargas	Goffrão e Scatena	Inclusão de detalhamento de elementos de corte e estado de prova de cargas	Leonardo Medeiros
025	10/09/2012	REVISÃO FINAL DE PROJETO	Goffrão e Scatena	Adaptação das vigas adjacentes à corte final de obra	Leonardo Medeiros
026	10/09/2012	REVISÃO FINAL DE PROJETO	Goffrão e Scatena	Detalhamento executivo final de Montagem	Leonardo Medeiros

## APROVAÇÃO DE PROJETOS

Oa Projetos referentes ao Processo SEI N° \_\_\_\_\_, encontram-se dentro das normas e exigências da SEINFRA, tendo sido elaborado por profissionais habilitados.

GERÊNCIA DE ANÁLISE DE VIABILIDADE DE ÁREAS PARA  
IMPLANTAR DE PROGRAMAS HABITACIONAIS - GRUPO

ASSESSORIA EXECUTIVA DE RELAÇÕES  
INTERGOVERNAMENTAIS - ASERI



The Prime Tamandaré Office - Rua 5, 691 305 - Setor Oeste, Goiânia - GO  
CEP: 74115-060

## PROJETO DE ESTRUTURA MISTA EM AÇO-CONCRETO

Av. Universitária, 1750 - Setor Leste Universitário, CEP 74605-010, Goiânia-GO

ESCOLA DO FUTURO EM ARTE:  
BLOCQ 3 - CIRCO  
REVISÃO SEINFRA

RESPONSÁVEL LEGAL

SECRETARIA DO ESTADO DE DESENVOLVIMENTO E INOVAÇÃO CNPJ: 21.652.711/0001-10

**AUTOR DO PROJETO**

ENG. MARCOS ROLDÃO XAVIER CREA 10163478/40-GO

**AUTOR DO PROJETO**

Petrus Engenharia Const. e Adm. Ltda. CREA 16610/RF

**AUTOR DA ADEQUAÇÃO**

M.Sc. ENG. CIVIL LEONARDO MADEIRA - CREA 1016236670 D-GO

## CONTEÚDO

Detalhamento de Vigas 2 PAV N+860cm.  
Vistas 3D

### Vistas 3D.

ÁREA DO TERRENO ORIGINAL 9.403,80 M²	DESENHO LEONARDO MADERA	DATA OUT/2024	ESCALA <b>INDICADA</b> FORMATO A0 (1495x841 mm)	FOLHA <b>35/42</b>
ÁREA DA CONSTRUÇÃO 1.891,77 M²	PROGRAMA AUTOCAD 2025			

### IMPORTANTE

Conforme Lei 9.610/98, o seu conteúdo não poderá ser copiado ou utilizado por terceiros sem autorização.